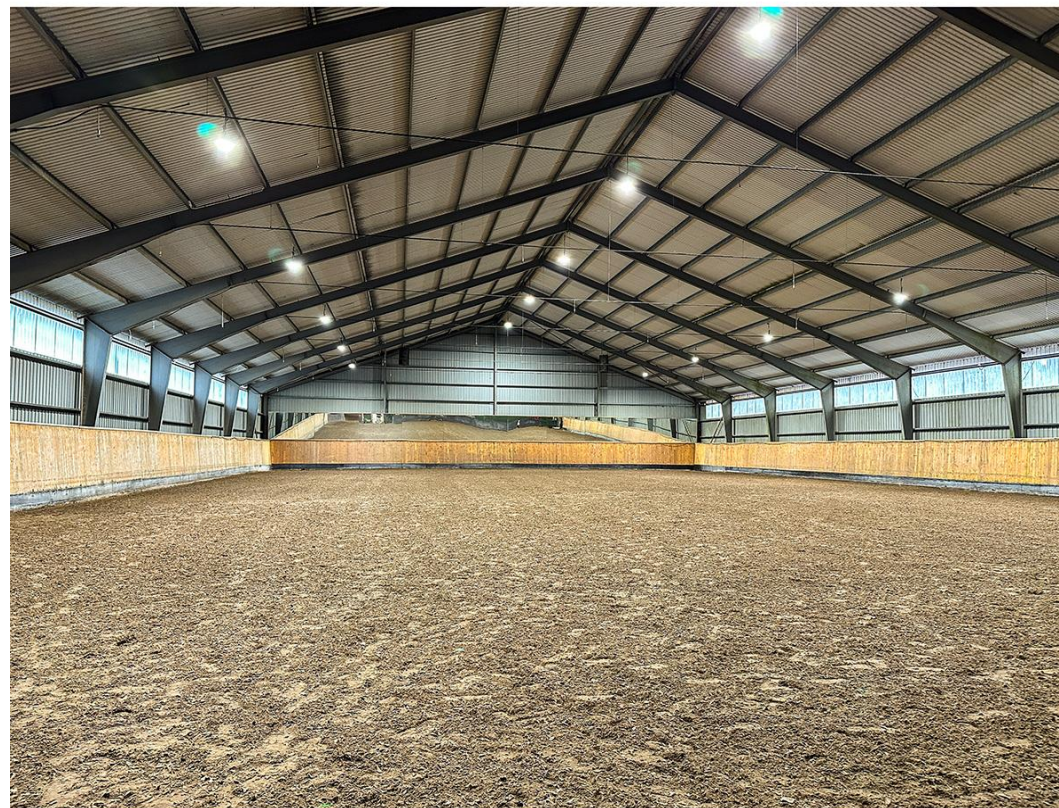


# Varför byter man belysning i ridhus ?

Först och främst för att tidigare traditionella ljuskällor kommer tas ur marknaden och inte går att köpa längre (fr o m september 2023).

LED-belysning ger ett bättre och klarare ljus, vilket gör att både ryttaren och hästen ser hindren bättre.

När du väl bestämd dig för att byta, se till att du får en ljusberäkning, så du ser att jämnheten i belysningen är inom rätt riktlinjer. Mörka partier är bra att undvika.

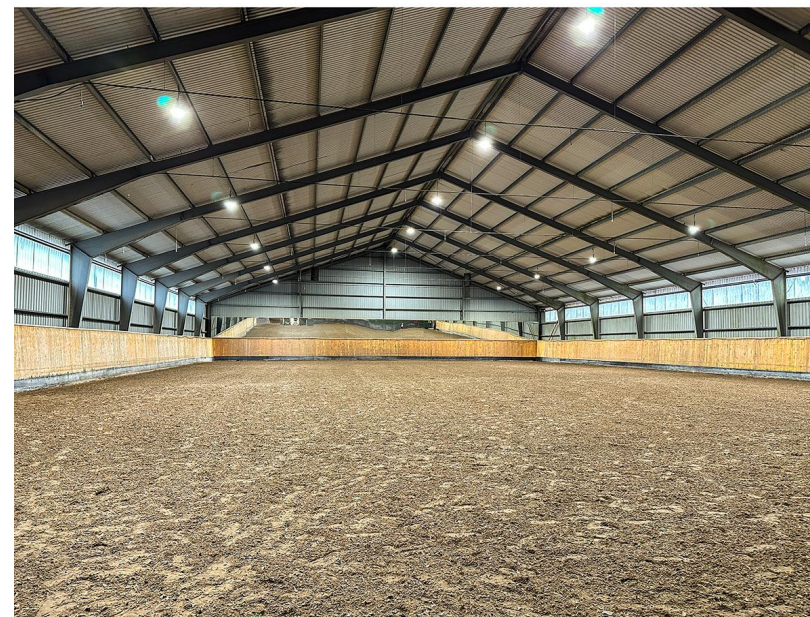


# Mammuth erbjuder en komplett lösning

I många ridhus kan man med fördel använda vår **kompleta lösning**.

I detta ingår;

- Styrning till belysning
- Vajer, att montera armaturerna på
- Anslutningskabel (från elcentral till första armaturen per armatur rad)
- Kabel mellan varje armatur, som med snabbkoppling ansluts till respektive armatur
- Finansiering



Det innebär att;

- Installationen/utbytet går fortare och sparar tid
- Byter enkelt ut armatur om man önskar mer ljus på någon yta vid senare tillfälle

# Belysning för Ridhus, paddock och stall

## RIDHUS

SOL Eco  
SOL III



## STALL

Dampproof  
Tripo



## PADDOCK

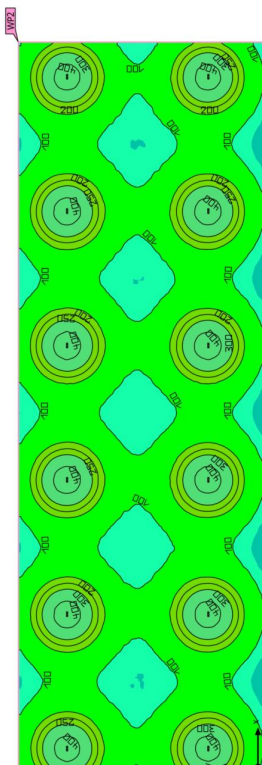
Arena T-6 300W  
Spirit 150W



Armaturer till Ridhus och Stall är  
D-märkta. Till Paddock är  
armaturerna  $\geq$ IP65

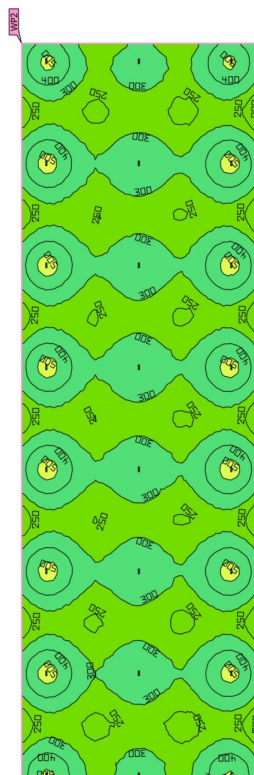


# Ljusberäkning Ridhus (20x60m)



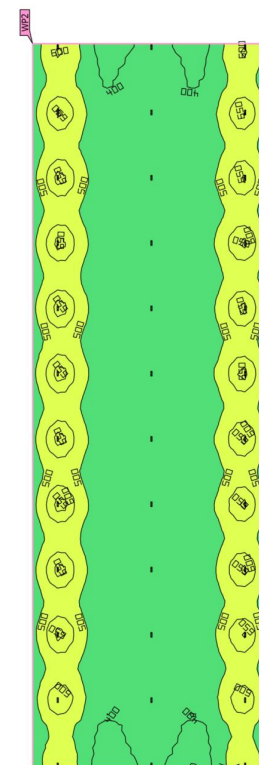
**150 LUX (Lokal nivå);**

- Ridning (100-150)
- Hoppning (250-300)
- Tävling



**300 LUX (Lokal nivå);**

- Ridning
- Hoppning
- Tävling



**500 LUX (Publik <1000 personer);**

- Ridning
- Hoppning
- Tävling

# Belysning för Ridhus - luxnivåer

Typ	Funktionsmodell	Uppfyller Euro- pastandardkrav upp till:	Medelbelysning Driftvärden		Likformighet	
			Horisontal belysning, Eh med, lux	Vertikal belysning, Ev cyl med, lux	Horisontalljus Eh-min/Eh-med	Vertikalljus* Ev cyl min/ Ev cyl med
1	Publik > 1 000 platser	Internationellt Nationellt	> 750	> 375	≥ 0,70	≥ 0,70
2	Publik < 1 000 platser	Regionalt Nationellt	> 500	> 250	≥ 0,70	≥ 0,70
3	Motion, träning och tävling	Lokalt Träning	> 300	> 150	≥ 0,70	≥ 0,50

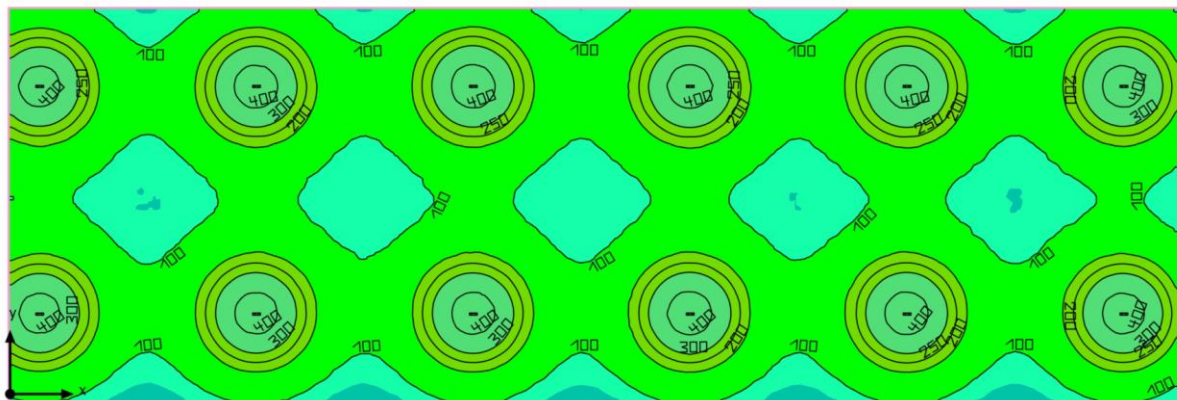
Belysningsarmaturer bör ha minst kapslingen IP54 D. D-et står för att armaturens utsida inte blir för varm. Om armaturerna placeras på brännbart material måste de vara godkända för det, vilket anges med symbolen F i en triangel med spetsen nedåt. D-märkt armatur är i regel även F-märkt.

# Ljusberäkning Ridhus – 150 LUX



150 LUX (Lokal nivå);

- Ridning (100-150)
- Hoppning (250-300)
- Tävling

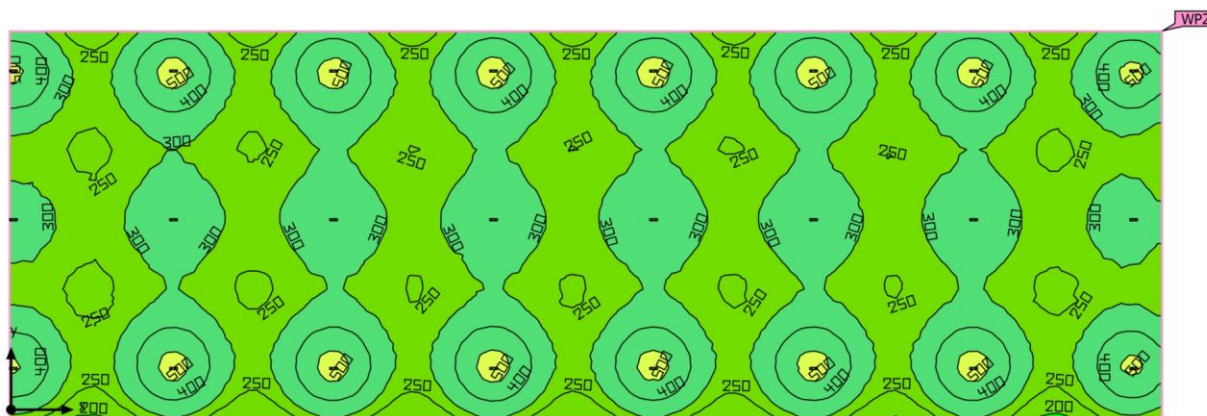


Här har vi antagit måtten 20x60m

Beräkningen baseras på 12 armaturer där vi har 6st per rad och 2 rader

Jämnheten i ljuset är 0,4 på 1,2m höjd

# Ljusberäkning Ridhus – 300 LUX



Här har vi antagit måtten 20x60m

Beräkningen baseras på 24 armaturer där vi har 8st per rad och 3 rader

Jämnheten i ljuset är 0,6 på 1,2m höjd



300 LUX (Lokal nivå);

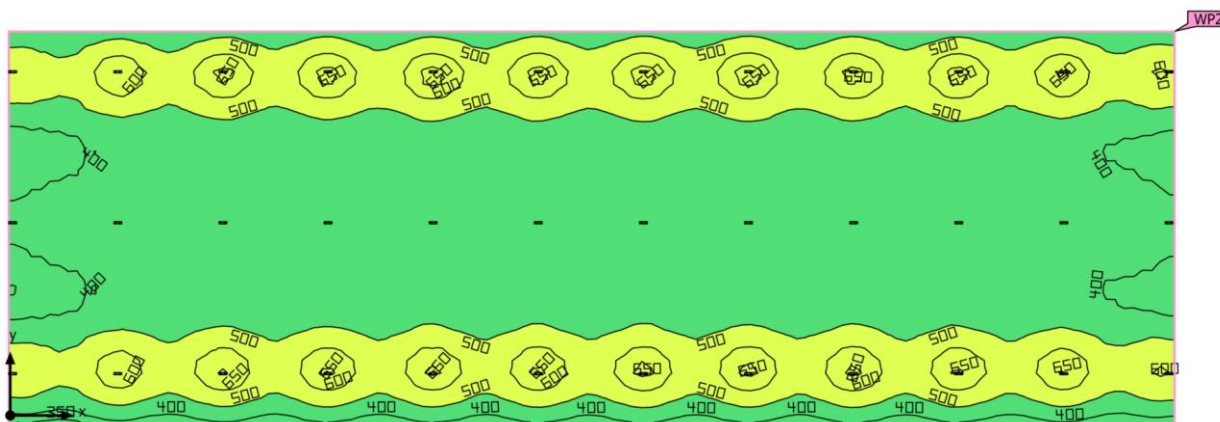
- Ridning
- Hoppning
- Tävling

# Ljusberäkning Ridhus – 500 LUX



500 LUX (Publik <1000 personer)

- Ridning
- Hoppning
- Tävling



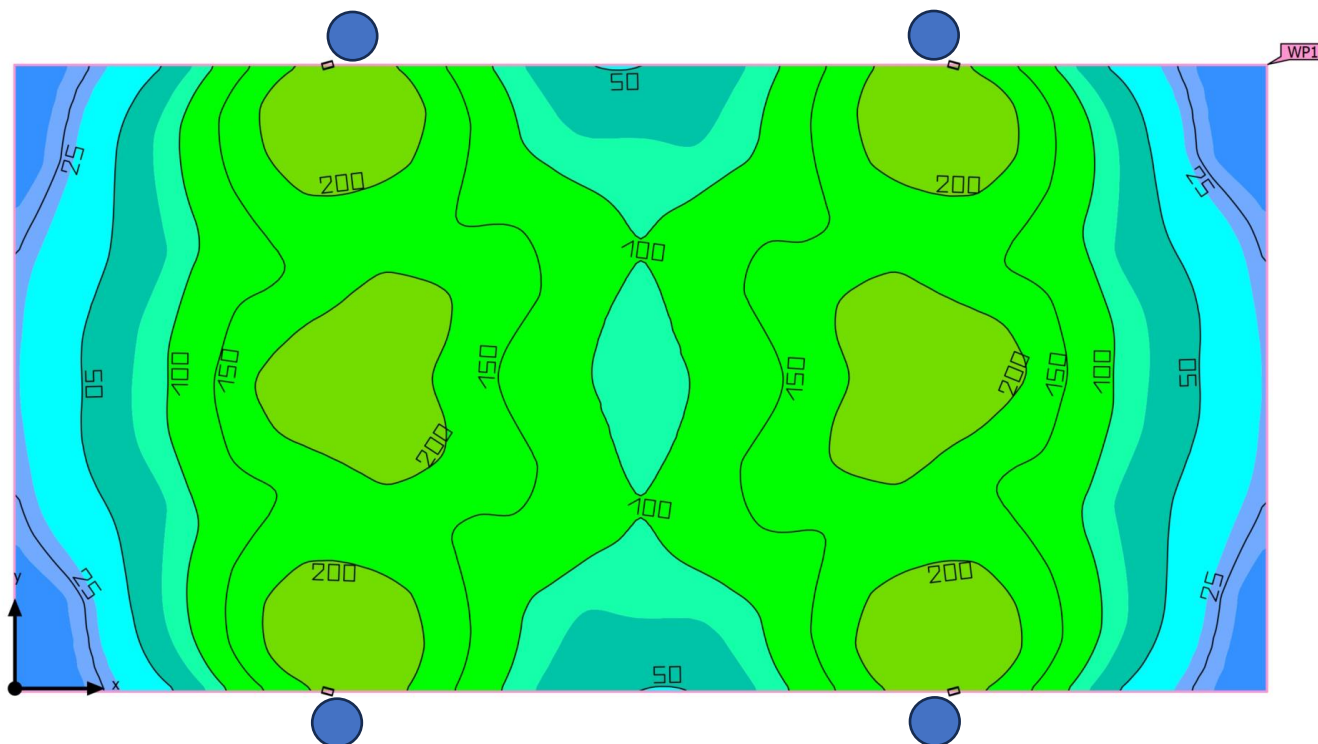
Här har vi antagit måtten 20x60m

Beräkningen baseras på 36 armaturer där vi har 12 st per rad och 3 rader

Jämnheten i ljuset är 0,7 på 1,2m höjd



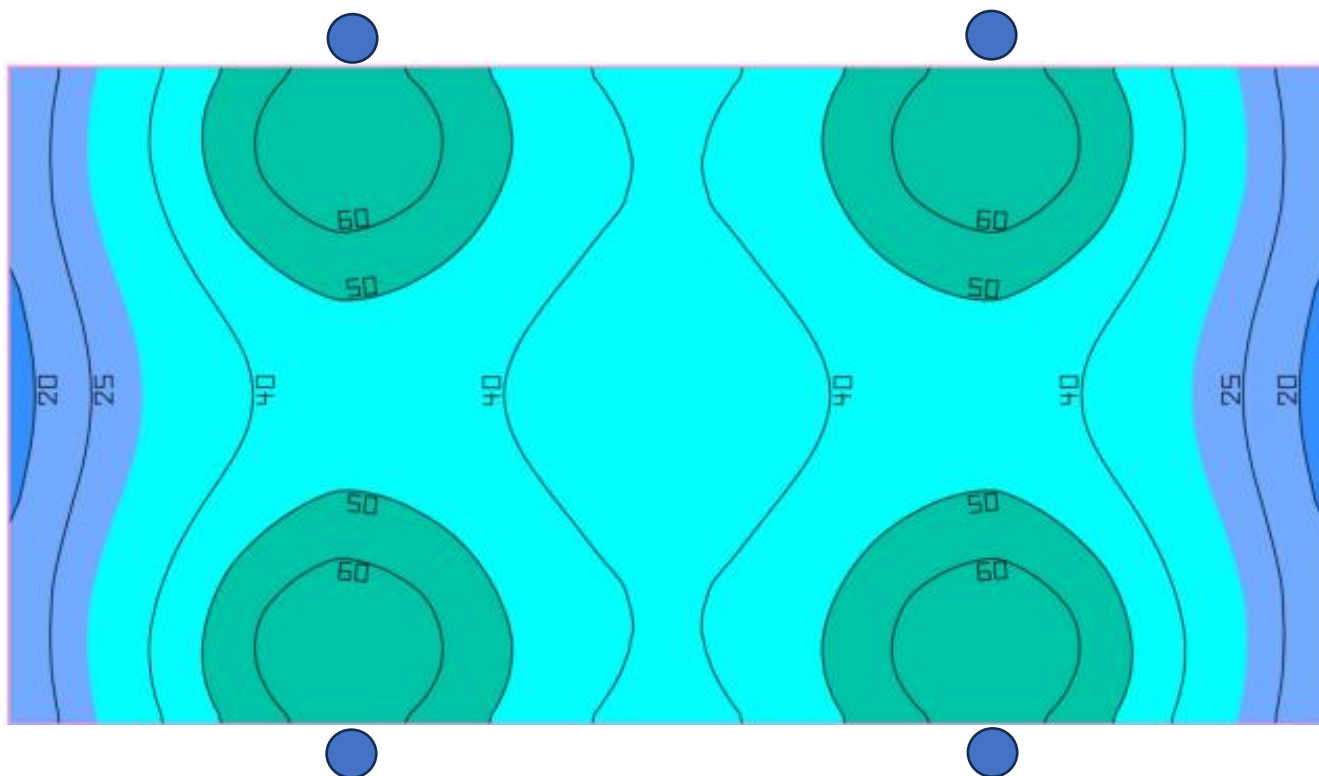
# Ljusberäkning Paddock (20x40m)



Armaturlösning:  
Arena T6-300W

4 st strålkastare monterade på  
8 meters stolpar ger mer än 100 lux på  
större delen av ytan

# Ljusberäkning Paddock (20x40m)



Armaturlval:  
Spirit 150W

4 st strålkastare monterade på  
8 meters stolpar ger 43 lux i  
medelvärde och en jämnhet på 0,4

# Vem är Mammuth?

- I belysningsbranschen sedan 2014 – en långsiktigt partner till Er
- Kontor och lager i Hög (Kävlinge kommun)
- Årets företagare 2022 i Kävlinge kommun (230601)
- Ledord: Kvalité, Service och Tillgänglighet
- Vi hjälper er med allt från ljusberäkning till frågor även efter installationen
- Vi har även samarbete med leverantör till er hall



# **Mammuth**

## ***Din belysningspartner***

046-2769505 [info@mammuth.se](mailto:info@mammuth.se) [www.mammuth.se](http://www.mammuth.se)

